

HOKKAIDO AUTUMN NO.2

ขับไปโร-โซออนเคียว-โจซังเค-โอดารุ-บิอะ-ชมใบไม้เปลี่ยนสี 6วัน 4คืน

By Thai Airways International (TG)



- ** ชมใบไม้เปลี่ยนสี “ถนนต้นแปะก๊วย ณ มหาวิทยาลัยฮอกไกโด” ทั้งสองข้างทางความยาวกว่า 380 เมตร
- ** ชม “สะพานฟูตานิ” สะพานสีแดงที่ทอดข้ามแม่น้ำโทโยอิระ ท่ามกลางบรรยากาศใบไม้เปลี่ยนสี
- ** ชม “บ่อน้ำสีฟ้า” ที่กั้นบ่อน้ำแห่งนี้จะมีแร่ธาตุที่เกิดจากโคลนภูเขาไฟทำให้มีสีฟ้าหรือเขียวมรกตสดใส
- ** ชมวิวมุมสูงด้วยการ “นั่งกระเช้าภูเขาเทนงู” ขึ้นไปยังยอดเขาเทนงู ที่ความสูง 271 เมตร
- ** ชมเนินทุ่งดอกไม้บานาชนิดหลากสีสดใสสุดสวยดุจดังภาพวาด ณ “เนินสีฤดู”
- ** นั่งรถไฟท้องถิ่น ชมบรรยากาศริมทะเลของอ่าวอิชิคาริ
- ** พิเศษ!! ให้ท่านได้ทาน “เมลอน แบบไม่อัน” อันขึ้นชื่อของญี่ปุ่น
- ** ให้ท่านได้ผ่อนคลายโดยการ “แช่น้ำแร่ออนเซ็น
- ** ทาน บุฟเฟ่ต์ขาปูยักษ์ 3 ชนิด” ไม่อัน
- ** บริการท่านด้วยน้ำดื่มที่ญี่ปุ่นท่านละ 1ขวด/วัน



กำหนดการเดินทาง 10 - 15 ตุลาคม 2561 (วันคล้ายวันสวรรคต ร.9)

16 - 21 / 20 - 25 (วันปิยมหาราช) ตุลาคม 2561

(หากท่านมีจองตั๋วเครื่องบินในประเทศ รบกวน ขอเที่ยวบินกับเจ้าหน้าที่ ก่อนจองตั๋วด้วยค่ะ)

วันแรก ทำอากาศยานสุวรรณภูมิ - สนามบินชิโตเซ่

20.00 น. พร้อมกันที่ท่าอากาศยานสุวรรณภูมิ ชั้น 4 ส่วนผู้โดยสารระหว่างประเทศ ขาออก ประตู 2 เคาน์เตอร์ D โดย สายการบินไทย เจ้าหน้าที่ คอยให้การต้อนรับและอำนวยความสะดวกด้านเอกสารก่อนขึ้นเครื่อง

23.45 น. เห็นฟ้าสู่ ประเทศญี่ปุ่น โดยสายการบินไทย เที่ยวบินที่ TG670
(ใช้เวลาเดินทางประมาณ 6 ชั่วโมง / เวลาท้องถิ่นจะเร็วกว่าประเทศไทย 2 ชั่วโมง)

วันที่สอง พิพิธภัณฑ์ปลาแซลมอน - เมืองโนโบริเบ็ตสึ - จิโกกุทานิ - ภูเขาโซวะชินซัง - ทะเลสาบโทยะ - ภูเขาโยเตอิ - สวนน้ำแร่ฟูคิคาชิ - ออนเซ็น

08.30 น. เดินทางถึง สนามบินชิโตเซ่ ประเทศญี่ปุ่น หลังจากผ่านขั้นตอนศุลกากรเรียบร้อยแล้ว

นำท่านเดินทางสู่ Chitose Salmon Aquarium เป็น "พิพิธภัณฑ์ปลาเซลมอน" ที่ตั้งอยู่ริมแม่น้ำชิโตเซ่ ภายในพิพิธภัณฑ์นอกจากความกว้างใหญ่และมีชีวิตชีวาแล้วก็ยังมีกิจกรรมให้เรียนรู้ในเชิงสารคดีผ่านจอมอนิเตอร์ใหญ่อธิบายเกี่ยวกับชีวิตเชิงนิเวศน์อันน่าพิศวงของปลาเซลมอน และพลาดไม่ได้กับการชมวิถีได้นำของแม่น้ำชิโตเซ่ที่หาชมได้ยาก นอกจากนี้ท่านจะได้ชมวงจรชีวิตของปลาเซลมอนตั้งแต่เป็นไข่จนถึงโตเต็มวัย นำท่านเดินทางสู่ "เมืองโนโบริเบ็ตสึ" ชม "หุบเขานรก จิโกกุคานิ" ทุกท่านจะได้เห็นบ่อน้ำร้อนที่มีควันพวยพุ่งออกมาจากพื้นหินพร้อมกับกลิ่นกำมะถัน ให้ท่านได้เก็บภาพความงดงามอันเป็นปรากฏการณ์ทางธรรมชาติที่ยังคงอยู่ชั่วกาลป

📍 รับประทานอาหารกลางวัน ณ ภัตตาคาร

จากนั้นนำท่านชมวิวกว้างทัศน์ของ "ภูเขาโอะวะชินซัง" ภูเขาไฟน้องใหม่ที่เกิดจากการสั่นสะเทือนของผิวโลกในปี 1946 ซึ่งระเบิดปะทุติดต่อกันนานถึง 2 ปี จนกลายมา เป็นภูเขาโอะวะ ดังที่เห็นอยู่ ปัจจุบันภูเขาโอะวะ อยู่ในการดูแลของรัฐบาลญี่ปุ่น ในฐานะเป็นอนุสรณ์ทางธรรมชาติแห่งพิเศษ ให้ท่านเลือกซื้อ ขนม ของฝากท้องถิ่น ณ จุดบริการแห่งนี้ตามอัธยาศัย นำท่านผ่านชม "ทะเลสาบโทยะ" เป็นทะเลสาบที่ใหญ่เป็นอันดับ 3 ของญี่ปุ่น โดยมีเส้นรอบวงยาวถึง 43 กิโลเมตร เป็นทะเลสาบที่มีความงดงามเป็นอย่างมาก และนำท่านผ่านชม "ภูเขาโยเตอิ" ที่ได้รับการกล่าวขานกันว่าเป็น "ภูเขาฟูจิ" ของเกาะฮอกไกโด ภูเขานี้มีชื่อเสียงในเรื่องน้ำพุธรรมชาติที่เกิดจากกาละลายของหิมะ จากนั้นนำท่านชม "สวนน้ำแร่ฟูคุดาชิ" เป็นหนึ่งในบรรดาแหล่งน้ำแร่ผุด ที่ผุดออกมาจากภูเขาไฟโยเตอิ ซึ่งได้รับคัดเลือกให้เป็น 1 ใน 100 น้ำแร่ที่มีชื่อเสียงของประเทศญี่ปุ่น

📍 พักที่ THE GREEN LEAF NISEKO VILLAGE หรือเทียบเท่าระดับ 3ดาว

📍 รับประทานอาหารค่ำ ณ ห้องอาหารของโรงแรม พิเศษ! ณ โรงแรมที่พักแห่งนี้ ท่านจะได้สัมผัสกับการอาบน้ำแร่ หรือ เรียกอีกอย่างว่าออนเซ็น เพื่อผ่อนคลายความเมื่อยล้า การอาบน้ำแร่ จะทำให้ เลือดลมดี, ผิวพรรณสดใส, สุขภาพดี, ผ่อนคลายความเมื่อยล้า และยังช่วยในระบบการเผาผลาญของร่างกายอีกด้วย



วันที่สาม ชมใบไม้เปลี่ยนสีที่สะพานฟูตามิ - เส้นทางชมใบไม้เปลี่ยนสี เรียบทะเลสาบซัปโปโร - นั่งกระเช้าภูเขาเทนงู - เมืองโอตารุ - คลองโอตารุ - ถนนซาโคมะจิ - นั่งรถไฟท้องถิ่น - เมืองซัปโปโร - ช้อปปิ้งย่านทานุกิโคจิ+ย่านชูชูกินะ - บุฟเฟ่ต์อิมไม่อันปูยกษ์ 3ชนิด

📍 รับประทานอาหารเช้า ณ ห้องอาหารของโรงแรม

นำทุกท่าน "ชมใบไม้เปลี่ยนสีที่สะพานฟูตามิ" สะพานสีแดงที่ทอดข้ามแม่น้ำโทโยอิระสะพานแห่งนี้ถือเป็นจุดชมดอกไม้เปลี่ยนสีที่สวยงามที่สุดแห่งหนึ่งของเกาะฮอกไกโด เมื่อถึงฤดูกาลจะมีนักท่องเที่ยวหลั่งไหลมาสัมผัสและชื่นชมความสวยงามของวิวแม่น้ำและใบไม้เปลี่ยนสี

จากนั้นนำท่านใช้เส้นทาง "ชมใบไม้เปลี่ยนสี เรียบทะเลสาบซัปโปโร" ให้ท่านได้ชมกับความงดงามของใบไม้เปลี่ยนสีตลอดเส้นทางที่คดเคี้ยวตามไหล่เขาให้ท่านได้ตื่นตาตื่นใจ พร้อมชมวิวทะเลสาบซัปโปโร เพื่อมุ่งหน้าสู่

“ภูเขาเทนงู” นำท่านเปลี่ยนอริยาบถในการชมวิวมุมสูงด้วยการ “นั่งกระเช้าภูเขาเทนงู (Tenguyama Ropeway)” ขึ้นไปยังยอดเขาเทนงู ที่ความสูง 271 เมตร ใช้เวลาเพียง 4 นาที เป็นจุดชมวิวที่สามารถมองเห็นเมืองโอตารุ ท่าเรือ และอ่าวอิซิการิได้ทั้งหมด ตอนกลางคืนก็จะเห็นแสงไฟที่สว่างไสว นอกจากนี้ยังมีร้านขายของที่ระลึก และภัตตาคารหรูสำหรับรับประทานอาหารและชมวิวไปพร้อมๆกัน

ท่ามกลางใบไม้เปลี่ยนสี (ความสวยงามของใบไม้เปลี่ยนสี.. ขึ้นอยู่กับสภาพอากาศ)

📍 รับประทานอาหารกลางวัน ณ ภัตตาคาร

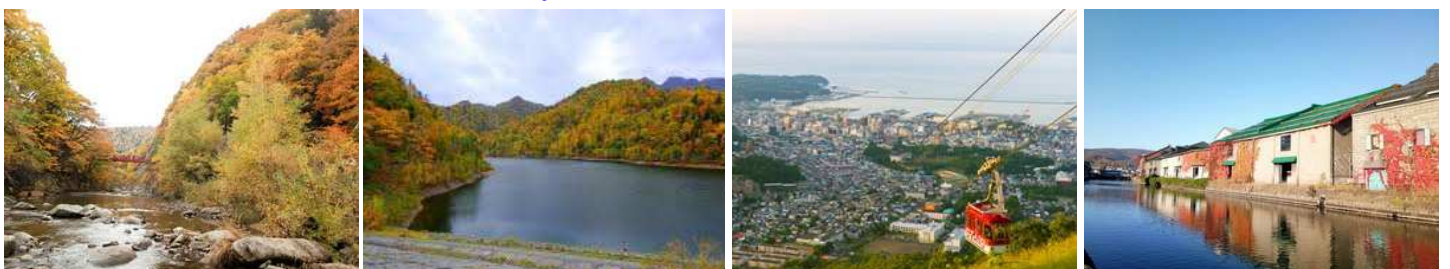
จากนั้นนำท่านเดินทางสู่ “เมืองโอตารุ” ชม “คลองโอตารุ” ที่มีความยาว 1,140 เมตร และเชื่อมต่อกับอ่าวโอตารุ ซึ่งในสมัยก่อนประมาณ ค.ศ. 1920 ในยุคอุตสาหกรรมการขนส่งทางเรือเฟื่องฟู คลองแห่งนี้ได้ถูกใช้เป็นเส้นทางในการขนส่งสินค้า จากคลังสินค้าในตัวเมืองโอตารุ ออกไปยังท่าเรือบริเวณปากอ่าว ให้ท่านเดินเล่นพร้อมถ่ายรูปตามอัชชาสัย กับอาคาร โกดังเก่าแก่ริมคลองสุด คลาสสิก และวิวทิวทัศน์ที่ แล้วนำท่านสู่ “ถนนซาไกมาจิ” (Sakaimachi Street) ย่านช้อปปิ้งสำคัญของเมืองตั้งอยู่ไม่ไกลจากคลองโอตารุ ซึ่งเป็นที่ตั้งของ “ร้านเครื่องแก้ว”, “พิพิธภัณฑ์กล่องดนตรี” และ “นาฬิกาไอน้ำโบราณ” อีกทั้งตลอดสองข้างทางของถนนซาไกมาจิ ยังเต็มไปด้วยร้านค้าขายขนมแสนอร่อยนานาชนิด โดยเฉพาะอย่างยิ่งร้านชื่อดัง Le TAO มีให้ท่านได้ชิมลิ้มลองหรือ ซื้อมากลับกันมากมายหลายร้าน อีกทั้งยังมีของที่ระลึกและร้านอาหาร ร้านกาแฟ ให้ท่านเดินชมได้ตามอัชชาสัย บนถนนเส้นนี้เชื่อมต่อกับถนนสายซูชิ “Shushi Dori Otaru” เรียงรายด้วยร้าน ซูชิ ซาซิมิ รามเมง รวมถึงร้านที่อาหารซีฟู้ดสดๆ สวยงาม สวยงาม จากนั้นนำท่านเปลี่ยนอริยาบถ “นั่งรถไฟท้องถิ่น” เพื่อเดินทางสู่ “เมืองซัปโปโร” ให้ท่านทดลองใช้บริการรถไฟในญี่ปุ่นที่มีชื่อเสียง และได้ชื่อว่าเป็นการคมนาคมที่เป็นที่นิยมที่สุดของคนญี่ปุ่น ท่านจะสนุกสนานกับการนั่งรถไฟเพื่อประสบการณ์ที่แปลกใหม่อีกรูปแบบหนึ่งพร้อมชมบรรยากาศริมทะเลของอ่าวอิซิการิ จากนั้นนำท่านสู่ “ย่านซึซุกิโนะ” (SUSUKINO) ซึ่งเป็น แหล่งช้อปปิ้งสินค้าอุปกรณ์อิเล็กทรอนิกส์ เสื้อผ้า รองเท้าแฟชั่นมากมาย และยังเป็นแหล่งรวมร้านอาหารมากมายนับพันเต็มไปดด้วยนักท่องเที่ยว นักชิม อีกทั้งยังมีร้านรวงที่ขายราเม็งมากมายจนได้รับการขนานนามว่า ตรอกรามเมง หรือ “รามเมงโยะโคะโจ” ถนนแห่งร้านรามเม็งใจกลางเมืองซัปโปโร และนำท่านสู่ย่าน “ทานุกิโคจิ” ท่านจะได้เลือกซื้อสินค้ามากมาย อาทิเช่น เครื่องใช้ไฟฟ้า นาฬิกา เกมส์ กล้องถ่ายรูป ของฝากของที่ระลึก เสื้อผ้า สินค้าแบรนด์เนม เครื่องสำอางค์ เป็นต้น

📍 พักที่ **HOTEL MYSTAYS SAPPORO STATION** หรือเทียบเท่าระดับ 3ดาว

📍 รับประทานอาหารค่ำ ณ ภัตตาคาร **บุฟเฟต์อิมไมอัน “สุดยอดอาหารทะเล ปูยักษ์ 3ชนิด”**

บริการด้วยอาหารทะเลนานาชนิด อาทิ สุดยอดอาหารทะเลของฮอกไกโด

“ปู 3 อย่าง” ทั้ง ปูสุไิว ปูขน และปูทาราเบะ หอยเชลล์ หอยแมลงภู่อัตโนมัติ กุ้งทะเล ให้ท่านได้ลิ้มลองรสชาติสดใหม่จากทะเล อีกทั้งยังมีเนื้อหมู เนื้อวัว ชั้นดี พร้อมผักสดๆ บริการแบบอิมไมอัน



📍 รับประทานอาหารเช้า ณ ห้องอาหารของโรงแรม

นำท่านสู่ “ตลาดปลานิวโจ” ตลาดอาหารทะเลที่ใหญ่ที่สุดของเมืองซัปโปโร ตลาดปลาแห่งนี้สร้างขึ้นเมื่อ ปี ค.ศ. 1903 และตลาดแห่งนี้รู้จักกันในนาม “ครัวทะเลของชาวเมืองซัปโปโร” เพราะสัตว์ทะเลที่จับได้ส่วนใหญ่จะหาได้จากทะเลแถบนี้ทั้งสิ้น ซึ่งจะมีความสดมากเหมือนไปเดินซื้อที่ทำเรือเลยทีเดียว ลูกค้าส่วนใหญ่จะมีทั้งนักท่องเที่ยวในประเทศและต่างประเทศรวมถึงชาวบ้านเข้ามาจับจ่ายใช้สอยกันเสมอ ที่นี่ยังขึ้นชื่อเรื่อง ไช้หอยเม่นและไข่ปลาแซลมอน นำท่านเข้าชม “ทำเนียบรัฐบาลเก่า” เป็นอาคารสไตล์นีโอบาโรคอเมริกาที่สร้างด้วยอิฐสีแดงทั้งหลัง โดยลอกแบบมาจากอาคารทำเนียบรัฐบาลแห่งรัฐแมสซาชูเซตส์ สหรัฐอเมริกา โดยใช้อิฐไปจำนวนมากกว่า 2.5 ล้านก้อน ตึกแดงหลังนี้ใช้เป็นที่ทำการรัฐบาลฮอกไกโดตั้งแต่ปี พ.ศ. 2429 และใช้ต่อเนื่องยาวนานถึง 80 ปี ก่อนที่จะย้ายไป ที่ทำการหลังใหม่เป็นอาคารทันสมัยสูง 10 ชั้นซึ่งตั้งอยู่ด้านหลังตึกแดงหลังนี้ นำท่านผ่านชม “หอนาฬิกา” ซึ่งมีความเก่าแก่มากจนได้กลายเป็นสัญลักษณ์ที่สำคัญของเมืองซัปโปโรอีกแห่งหนึ่ง

📍 รับประทานอาหารกลางวัน ณ ภัตตาคาร

นำท่านเดินทางสู่ ถนนสายโรแมนติกแห่งมหาวิทยาลัยฮอกไกโด “ถึงโกะเอเวนิว” หรือ “ถนนต้นแปะก๊วย” บริเวณทิศตะวันออกของมหาวิทยาลัย มีต้นแปะก๊วยประมาณ 70 ต้น ขนานกันไปตามถนนที่ทอดยาวประมาณ 380 เมตร ใบของแปะก๊วยมีสีเขียวและจะเปลี่ยนเป็นสีเหลืองในฤดูใบไม้เปลี่ยนสี*(การเปลี่ยนสีของใบไม้จะขึ้นอยู่กับสภาพอากาศที่เอื้ออำนวย โดยเริ่มประมาณตั้งแต่เดือนตุลาคมเป็นต้นไป)* อิสระให้ท่านได้บันทึกภาพตามอัชฌาศัย จากนั้นนำท่านเดินทางสู่ “โรงงานช็อคโกแลตชิชิยะ ชิโรอิโคอิชิโตะพาร์ค” ที่ถือเป็นของฝากท้องถิ่นที่มีชื่อเสียงที่สุดของเกาะฮอกไกโด ท่านสามารถเดินชมอุปกรณ์การผลิตยุคแรกเริ่ม แบบจำลองของโรงงาน และกระบวนการผลิต รวมทั้งศึกษาประวัติความเป็นมาของผลิตภัณฑ์นม พร้อมทั้งเลือกชิม และเลือกซื้อช็อคโกแลตแบบต่างๆ ได้ตามอัชฌาศัย และนำท่านสู่ “พิพิธภัณฑ์สาเก โอโตโกยาม่า (Sake Museum)” ถือว่าเป็นสาขาที่มีชื่อเสียงในระดับหัวแถวของญี่ปุ่น ภายในพิพิธภัณฑ์ยังมีการจัดแสดงห้องสำหรับอุปกรณ์ผลิตสาเกโบราณสมัยเอโดะ กล่าวถึงประวัติศาสตร์และวัฒนธรรมของการบ่มสาเก เราจะได้ชมความพิถีพิถัน ในการผลิตสาเกที่ขึ้นชื่อของเมืองอาซาฮิคาว่าแห่งนี้

📍 พักที่ SOUNKYO KANKO HOTEL หรือเทียบเท่าระดับ 3ดาว**📍 รับประทานอาหารค่ำ ณ ห้องอาหารของโรงแรม**

พิเศษ! ณ โรงแรมที่พักแห่งนี้ ท่านจะได้สัมผัสกับการอาบน้ำแร่ หรือ เรียกอีกอย่างว่าออนเซ็น เพื่อผ่อนคลายความเมื่อยล้า การอาบน้ำแร่ จะทำให้ เลือดลมดี, ผิวพรรณสดใส, สุขภาพดี, ผ่อนคลายความเมื่อยล้า และยังช่วยในระบบการเผาผลาญของร่างกายอีกด้วย



วันที่ห้า

เมืองโซอุนเคียว - น้ำตกกิ่งกะและน้ำตกริวเซ - ไอซ์ พาวีเลียน - เมืองบิเอะ -
เนินสี่ฤดู (Shikisai no Oka) - BLUE POND - มิตซุย เอ้าท์เล็ต

🎯 **รับประทานอาหารเช้า ณ ห้องอาหารของโรงแรม**

จากนั้นนำท่านเดินทางสู่ “เมืองโซอุนเคียว” นำท่านชมความงามของ “น้ำตกกิ่งกะและน้ำตกริวเซ” เพลิดเพลินไปกับความสวยงามของธรรมชาติของน้ำตกที่จัดได้ว่าเป็นวิิวธรรมชาติที่สวยงามที่สุดคิดหนึ่งในร้อยของญี่ปุ่น น้ำทั้งสองแห่งนี้มีต้นน้ำอยู่ในเขตภูเขาโซอุนเคียว สามารถสัมผัสความแรงของสายน้ำที่ไหลรวมกันกลายมาเป็นแม่น้ำอิซึคาริได้ จากนั้นนำท่านชมถ้ำน้ำแข็งคามิกาวา “ไอซ์ พาวีเลียน” ที่มีความแตกต่าง จากพิพิธภัณฑ์เกล็ดหิมะตรงที่ตั้งแต่ทางเดินเข้าจะถูกประดับด้วยแสงไฟ หลากสี เรื่อยไปจนถึงอุโมงค์ถ้ำน้ำแข็งที่คดเคี้ยวไปมาภายใต้อุโมงค์น้ำแข็งนั้น ท่านจะได้ชมความงามของหยดน้ำแข็งรูปร่างสวยงามต่างๆ ที่อุณหภูมิ -20 องศา

🎯 **รับประทานอาหารกลางวัน ณ ภัตตาคาร พิเศษ!! ให้ท่านได้ทานเมลอน อันจีนชื่อของญี่ปุ่น (แบบไม่อั้น)**

นำท่านสู่ “เนินสี่ฤดู (Shikisai no Oka)” เนินเขากว้างใหญ่ที่มีดอกไม้ไม่นานาพันธุ์นับ 10 ชนิดปลูกเรียงรายสลัปลึกันเป็นแนวยาว ให้ท่านได้เดินลัดเลาะตามทุ่งถ่ายรูป และชมความงามของแหล่งสีสันของดอกไม้ที่ไกลสุดลูกตา อาทิเช่น ดอกแคลิฟอร์เนียป๊อปปี, โกลเดียน, คิคาราชิ, ดอกทานตะวัน ให้ท่านได้เก็บภาพความสวยงามและบันทึกความประทับใจ จากนั้นนำท่านชม “บ่อน้ำสีฟ้า หรือ BLUE POND” บ่อน้ำสีฟ้าที่เกิดจากความบังเอิญที่เกิดจากการสร้างเขื่อนเพื่อไม่ให้โคลนภูเขาไฟที่เกิดจากการปะทุของภูเขาไฟ Tokachi เมื่อปี ค.ศ.1988 ไหลเข้าสู่เมือง โดยที่ก้นบ่อน้ำแห่งนี้จะมีแร่ธาตุที่เกิดจากโคลนภูเขาไฟทำให้มีสีฟ้าหรือเขียวมรกตสดใส และมีกิ่งไม้ที่โผล่ออกมาจากพื้นผิวน้ำ ทำให้มีความสวยแปลกตาไปอีกแบบ อีกทั้งสีของบ่อน้ำแห่งนี้จะมีความสวยงามแตกต่างกันไปตามแต่ละฤดูกาลอีกด้วย นำท่านสู่ “ห้างมิตซุย เอ้าท์เล็ต (MITSUI OUTLET)” ศูนย์รวมสินค้าแบรนด์เนมชื่อดังจากทั่วโลก อาทิเช่น Coach Armani, Ralph Lauren, Seigo พร้อมด้วยสินค้าสำหรับทุกคนตั้งแต่สินค้าแฟชั่นหญิงชายและเด็ก จนถึงอุปกรณ์กีฬาและสินค้าทั่วไป นอกจากนี้ภายในห้างยังมีศูนย์อาหารขนาดใหญ่ภายในห้างอิสระทั้งซ้อป และ ชิมตามอัธยาศัย

🎯 **รับประทานอาหารค่ำแบบอิสระ เพื่อให้ท่านได้ใช้เวลาอย่างคุ้มค่า (ไม่รวมค่าอาหาร)**

📍 พักที่ **AIR TERMINAL HOTEL** หรือเทียบเท่าระดับ 3ดาว



วันที่หก

สนามบินชิโตเซ่ - กรุงเทพฯ

🎯 **รับประทานอาหารเช้า ณ ห้องอาหารของโรงแรม (กรุณาตรวจเช็คสิ่งของและสัมภาระให้เรียบร้อย)**

จากนั้นนำท่านเดินทางสู่สนามบินชิโตเซ่ เพื่อเตรียมตัวเดินทางกลับ

10.30 น. เห็นฟ้าสู่กรุงเทพ โดยสายการบินไทย เที่ยวบินที่ TG671

15.30 น. เดินทางถึงเมืองไทย พร้อมกับความประทับใจเต็มเปี่ยม

หมายเหตุ : รายการต่างๆ สามารถเปลี่ยนแปลงได้ตามความเหมาะสม เนื่องจากภัยธรรมชาติ, สภาพอากาศ, การเมือง, สายการบิน เป็นต้น อีกทั้งโรงแรมต่างๆที่ระบุในรายการนี้อาจมีการปรับย่าน และสถานที่ตั้ง ได้ตามความเหมาะสม ทั้งนี้ยังคงไว้ซึ่งระดับในมาตรฐานเดียวกัน โดยบริษัทจะคำนึงถึงความสะดวกของเส้นทางระหว่างการเดินทางเที่ยวเป็นสำคัญ โดยมีต้องแจ้งให้ทราบล่วงหน้า

เดินทาง 10 - 15 ตุลาคม 2561 (วันคล้ายวันสวรรคต ร.9)	
16 - 21 / 20 - 25(วันปิยมหาราช) ตุลาคม 2561	
อัตราค่าบริการ สำหรับคณะ 30 ท่านขึ้นไป	
ผู้ใหญ่	54,900 บาท
เด็กอายุ 7-11ปี / มีเตียง	52,900 บาท
เด็กอายุ 2-6 ปี / ไม่มีเตียง	50,900 บาท
พักเดี่ยวจ่ายเพิ่ม (จากราคาผู้ใหญ่)	8,000 บาท
ไม่ใช้ตัวเครื่องบิน ลด (ทั้งเด็กและผู้ใหญ่)	-21,000 บาท
เด็กทารก อายุต่ำกว่า 2 ปี (ณ. วันเดินทาง) เชื้อคราคาตัวก่อนทำการจองค่ะ	

****สิทธิพิเศษเหนือใคร****
(สำหรับท่านที่จองและมัดจำล่วงหน้าอย่างน้อย 2 เดือนก่อนเดินทาง)
ฟรี..เปลี่ยนชื่อ (ไม่น้อยกว่า 7 วันก่อนเดินทาง)
ฟรี..ยกเลิก (ไม่น้อยกว่า 30 วันก่อนเดินทาง)
รับเพิ่ม..ส่วนลด 5,000 บาท (สำหรับเด็กไม่เสริมเตียง)

อัตราค่าบริการนี้รวม

- ตัวเครื่องบินไป-กลับ ตามเส้นทางและสายการบินที่ระบุใน โปรแกรม (ชั้นทัศน اجر)
- ค่าภาษีสนามบินทุกแห่งตามรายการทัวร์
- ค่าธรรมเนียมน้ำมันที่สายการบินเรียกเก็บ (คำนวณ ณ วันที่ 7/5/2561)
- ค่าอาหาร, ค่าเข้าชม และค่ายานพาหนะทุกชนิด ตามที่ได้ระบุไว้ในรายการ
- โรงแรมที่พักตามระบุไว้ในรายการ หรือในระดับเดียวกัน (พักห้องละ 2 หรือ 3 ท่าน)
- ค่าประกันอุบัติเหตุในระหว่างการเดินทาง ***ไม่คุ้มครองเด็กอายุต่ำกว่า 1เดือน

วงเงินทุนชีวิตท่านละ 2,000,000 บาท ดูแลค่ารักษาพยาบาลอุบัติเหตุ 500,000 บาท และอาหารเป็นพิษระหว่างเดินทาง

- การบริการของมัลลเทศก์จากเมืองไทยตลอดการเดินทาง 1 ท่าน
- น้ำดื่มที่ญี่ปุ่นท่านละ 1 ขวด / วัน (ทั้งหมด 4 วัน)

อัตราค่าบริการนี้ไม่รวม

- ค่าภาษีมูลค่าเพิ่ม 7%
- ค่าทำหนังสือเดินทาง / ต่อหน้าเล่มหนังสือเดินทาง
- ค่าใช้จ่ายส่วนตัว อาทิ ค่าโทรศัพท์, ค่าซักรีด, ค่าเครื่องดืมในห้องพัก และค่าอาหารที่สั่งมาในห้องพัก เป็นต้น
- ค่าอาหารและเครื่องดื่มที่สั่งพิเศษในร้านอาหาร นอกเหนือจากที่บริษัทจัดให้ ในรายการทัวร์
- ค่าน้ำหนักของกระเป๋าเดินทางในกรณีที่เกิดเกินกว่าสายการบินกำหนด (30 กิโลกรัมต่อท่าน)
- ค่าทำใบอนุญาตที่กลับเข้าประเทศของคนต่างชาติ หรือ คนต่างด้าว
- ค่าเปลี่ยนแปลงตั๋ว กรณีไป-กลับไม่พร้อมคณะ หรือเปลี่ยนคนเดินทาง (สอบถามค่าใช้จ่ายกับเจ้าหน้าที่)
กรุณาแจ้งอย่างน้อย 7 วันก่อนเดินทาง พร้อมหน้าพาสซ์เชนของคนเดินทางแทน
- ค่าธรรมเนียมน้ำมันที่ทางสายการบินอาจมีการเรียกเก็บเพิ่มเติมในภายหลัง
- **ค่าธรรมเนียมทิปไกด์+คนขับรถ โดยประมาณ 2,000 เชน (ประมาณ 600 บาทไทย) เพิ่มเติมตามความพึงพอใจ**
- ค่าวีซ่าเข้าประเทศญี่ปุ่น ประเภทท่องเที่ยวระยะสั้น (สำหรับผู้ถือหนังสือเดินทางต่างชาติ)

เงื่อนไขการสำรองที่นั่ง / ชำระเงิน / การยกเลิก

- กรุณาจองทัวร์ล่วงหน้าก่อนการเดินทาง พร้อมชำระมัดจำท่านละ 10,000 บาท
- ส่วนที่เหลือชำระก่อนการเดินทางไม่น้อยกว่า 20 วัน มิฉะนั้นถือว่าท่านยกเลิกการเดินทางโดยอัตโนมัติ
- **กรณียกเลิกการเดินทาง 31-45 วันก่อนเดินทาง ยึดมัดจำท่านละ 5,000 บาท (นับจากวันที่ส่งอีเมลยืนยันแจ้งยกเลิก)**
- **กรณียกเลิกการเดินทาง 21-30 วันก่อนเดินทาง ยึดมัดจำท่านละ 10,000 บาท (นับจากวันที่ส่งอีเมลยืนยันแจ้งยกเลิก)**
- **กรณียกเลิกการเดินทาง 11-20 วันก่อนเดินทาง ยึดเงิน 50% ของราคาทัวร์ (นับจากวันที่ส่งอีเมลยืนยันแจ้งยกเลิก)**
- **กรณียกเลิกการเดินทาง 10 วันก่อนเดินทาง ยึดเงิน 100% ของราคาทัวร์ (นับจากวันที่ส่งอีเมลยืนยันแจ้งยกเลิก)**
- **เนื่องด้วยไม่ต้องยื่นวีซ่าเข้าประเทศญี่ปุ่น ทางบริษัทฯ จะไม่ทำการเก็บเอกสารจริงๆ**
รบกวนส่งเอกสารเป็น สำเนาหน้าพาสปอร์ตที่ชัดเจน และมีอายุเหลือการใช้งานไม่น้อยกว่า 6 เดือน
พร้อมระบุห้องนอน, อาหารที่ไม่สามารถทานได้, ที่นั่งที่ต้องการ, และเลขที่สะสมไมล์
ควรแจ้งพร้อมสำรองที่นั่ง หรือ 15 วันก่อนการเดินทาง (เป็นอย่างช้า)

เงื่อนไขและข้อกำหนดอื่นๆ

- **บริษัทฯ ขอสงวนสิทธิ์เปลี่ยนแปลงราคาในกรณีที่ผู้ร่วมเดินทางไม่ถึงจำนวนที่ระบุ**
- **กรณีท่านมีการเดินทางด้วยตัวเครื่องบินภายในประเทศต้องรบกวนแจ้งให้กับเราทราบ ณ วันที่สำรองที่นั่ง หากไม่มีการแจ้งเรื่องไว้ จะไม่สามารถเรียกร้องค่าเสียหายที่เกิดขึ้นจากตัวเครื่องบินดังกล่าวได้**
- **บริษัทฯ ขอสงวนสิทธิ์เก็บค่าภาษีสนามบินทุกแห่งและภาษีตัวทุกชนิดเพิ่ม หากสายการบินปรับขึ้นก่อนวันเดินทาง**
- **หากท่านไม่เดินทางกลับพร้อมคณะทัวร์ ตัวเครื่องบินจากกลับซึ่งยังไม่ได้ใช้ ไม่สามารถนำมาขอคืนเงินได้**
- **ในระหว่างการท่องเที่ยวนี้ หากท่านไม่ใช้บริการใดๆ ไม่ว่าทั้งหมดหรือบางส่วน ถือว่าท่านสละสิทธิ์ ไม่สามารถเรียกร้องขอคืนค่าบริการได้**

- ค่าบริการที่ท่านชำระกับทางบริษัทฯ เป็นการชำระแบบเหมาขาด และทางบริษัทฯ ได้ชำระให้กับบริษัทฯ ตัวแทนแต่ละแห่งแบบเหมาขาดเช่นกัน ดังนั้นหากท่านมีเหตุอันใดที่ทำให้ท่านไม่ได้ท่องเที่ยวพร้อมคณะตามรายการที่ระบุไว้ ท่านจะขอคืนค่าบริการไม่ได้
- ทางรัฐบาลญี่ปุ่นได้ประกาศยกเว้นวีซ่าเข้าประเทศญี่ปุ่นให้กับคนไทยที่มีวัตถุประสงค์เพื่อการพำนักระยะสั้นในประเทศญี่ปุ่นนั้น ทางรัฐบาลญี่ปุ่นได้ประกาศเริ่มบังคับใช้ในวันที่ 1 กรกฎาคม พ.ศ.2556 และสามารถพำนักในประเทศญี่ปุ่นได้ 15 วัน (หากผู้ยื่นประสงค์จะพำนักในประเทศญี่ปุ่นเกิน 15 วัน หรือไปทำงาน หรือมีวัตถุประสงค์อื่นๆ จะต้องยื่นขอวีซ่าตามปกติ)
- หากท่านถูกเจ้าหน้าที่ตรวจคนเข้าเมืองของประเทศนั้นๆ ปฏิเสธการเข้า-ออกเมือง ด้วยเหตุผลใดๆ ก็ตาม ถือเป็นเหตุผลซึ่งอยู่นอกเหนืออำนาจและความรับผิดชอบของบริษัทฯทางบริษัทฯ ขอสงวนสิทธิ์ที่จะไม่คืนเงินบางส่วนหรือทั้งหมด
- หากท่านถูกปฏิเสธการเข้า-ออกเมือง ไม่ว่าจะประเทศใดจนทำให้ท่านไม่สามารถเดินทางต่อไปได้ คณะทัวร์ท่านอื่นๆ รวมถึงไกด์จะไม่สามารถรอท่าน ณ สนามบินได้ จำเป็นต้องออกเดินทางตามโปรแกรมที่วางไว้ แต่ทางตัวแทนบริษัทฯ จะทำหน้าที่ประสานงานและเจ้าหน้าที่จะทำการติดต่อช่วยเหลือท่านเป็นระยะ
- บริษัทฯ จะไม่รับผิดชอบในกรณีที่เกิดการตรวจคนเข้าเมืองของประเทศไทยงดออกเอกสารเข้าเมืองให้กับชาวต่างชาติ หรือ คนต่างด้าวที่พำนักอยู่ในประเทศไทย แต่จะทำหน้าที่ช่วยเหลือเจรจา แต่อำนาจสิทธิ์ขาดเป็นของทางกองตรวจคนเข้าเมือง
- บริษัทฯ ขอสงวนสิทธิ์ที่จะไม่รับผิดชอบต่อค่าใช้จ่ายใดๆ ในกรณีที่เกิดเหตุสุดวิสัย เช่น การยกเลิกหรือล่าช้าของสายการบิน, อุบัติเหตุ, ภัยธรรมชาติ, การนัดหยุดงาน, การจลาจล หรือสิ่งของสูญหายตามสถานที่ต่าง ๆ ที่เกิดเหนืออำนาจควบคุมของบริษัทฯ
- บริษัทฯ จะทำหน้าที่เป็นตัวแทนในการเรียกร้องค่าชดเชยจากสายการบิน, โรงแรมหรือบริษัทขนส่งเมื่อเกิดการสูญหายของสัมภาระระหว่างการเดินทาง แต่จะไม่รับผิดชอบต่อการสูญหายดังกล่าว
- บริษัทฯ ขอสงวนสิทธิ์ที่จะเปลี่ยนแปลงรายการทัวร์ตามความเหมาะสม และสถานการณ์ต่างๆ ทั้งนี้ทางบริษัทฯ จะยึดถือและคำนึงถึงความปลอดภัย รวมถึงประโยชน์สูงสุดของลูกค้าส่วนมากเป็นสำคัญ
- **เมื่อท่านตกลงชำระเงินไม่ว่าทั้งหมดหรือบางส่วนกับทางบริษัทฯ จะถือว่าท่านได้ยอมรับในเงื่อนไขข้อตกลงต่างๆ แล้ว**