

# SPECIAL TOKYO DEC.

## โตเกียว-ฟูจิ-ฮาโกเน่-ชมไฟ-สนุกสนานลานสกี 6 วัน 3 คืน

By Thai Airways International (TG)



- \*\* สนุกสนานกับกิจกรรมฤดูหนาวที่ สกี รีสอร์ท อาทิต สกี สโนว์บอร์ด กระดานเลื่อน
- \*\* ชมความงามของ เทศกาลประดับไฟฤดูหนาว ณ TOKYO GERMAN VILLAGE
- \*\* สัมผัสบรรยากาศ "ส่องเรือโจรสลัด" ชมความงามของทะเลสาบอาชิ ณ อุทยานแห่งชาติฮาโกเน่
- \*\* อิสระท่องเที่ยวตามอัชฌาศัย 1 วันเต็ม หรือ เลือกซื้อทัวร์เสริมสวนสนุกโตเกียวดิสนีย์แลนด์
- \*\* ให้ท่านได้ผ่อนคลาย แช่น้ำแร่ออนเซ็น+บุฟเฟต์เมนูชาบูยักษ์ อิ่มไม่อั้น
- \*\* บริการท่านด้วยน้ำดื่มที่ญี่ปุ่นท่านละ 1ขวด/วัน



**กำหนดการเดินทาง 19 - 24 ธันวาคม 2561**

**(หากท่านมีจองตั๋วเครื่องบินในประเทศหรือระหว่างประเทศเองรบกวน ขอเที่ยวบินกับเจ้าหน้าที่ ก่อนจองตั๋วค่ะ)**

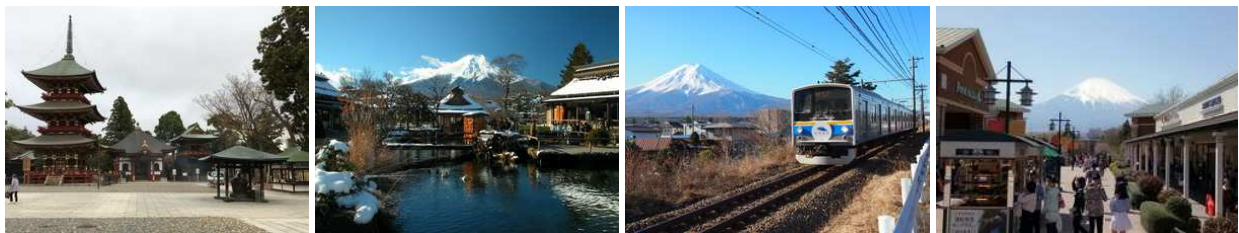
<b>วันแรก</b>	<b>ท่าอากาศยานสุวรรณภูมิ - สนามบินนาริตะ</b>
19.30 น.	พร้อมกันที่ท่าอากาศยานสุวรรณภูมิ ชั้น 4 ส่วนผู้โดยสารระหว่างประเทศ ขาออก ประตู 3 เคาน์เตอร์ D โดย สายการบินไทย เจ้าหน้าที่ คอยให้การต้อนรับและอำนวยความสะดวกด้านเอกสารก่อนขึ้นเครื่อง
22.30 น.	เห็นฟ้าสู่ ประเทศญี่ปุ่น โดยสายการบินไทย เที่ยวบินที่ TG 640 (ใช้เวลาเดินทางประมาณ 6 ชั่วโมง / เวลาท้องถิ่นจะเร็วกว่าประเทศไทย 2 ชั่วโมง)
<b>วันที่สอง</b>	<b>วัดนาริตะซัน - โอชิโนะ ฮัคไก - นั่งรถไฟชมวิวฟูจิ - โกเท็มบะ เอ้าท์เล็ท - ออนเซ็น+ชาบูยักษ์ไม่อั้น</b>
06.15 น.	เดินทางถึงสนามบินนาริตะ ประเทศญี่ปุ่น หลังจากผ่านขั้นตอนศุลกากรเรียบร้อยแล้ว นำท่านชม “วัดนาริตะซัน” ตั้งอยู่บนเนินเขากลางเมืองนาริตะ วัดที่ได้รับความนิยมอย่างสูงโดยเฉพาะอย่างยิ่งในวันขึ้นปีใหม่มะจะคลาค่ำไปด้วยผู้คนที่มาขอพรสิ่งศักดิ์สิทธิ์ เลือกซื้อ “เครื่องราง” หรือ “ฮู” ต่างๆ รวมทั้งสินค้าพื้นเมืองต่างๆมากมายในราคาเป็นกันเอง จากนั้นนำท่านเดินทางสู่ “โอชิโนะฮัคไก” บ่อน้ำที่เกิดจากกาละลายของหิมะบนภูเขาไฟฟูจิ ที่ใช้เวลาอันยาวนาน ในการไหลลงมาสู่พื้นดินและซึมไปยังบ่อน้ำแต่ละบ่อ ดังนั้นน้ำที่อยู่ในบ่อจะเป็นน้ำที่ใสสะอาดและสดชื่นมาก ในปี 1985 สถานที่แห่งนี้ยังได้ถูกเลือกให้เป็น 1 ใน 100 อันดับแหล่งน้ำจากธรรมชาติที่ดีที่สุดของญี่ปุ่นอีกด้วย <b>🍷 รับประทานอาหารกลางวัน ณ ภัตตาคาร</b>

จากนั้นนำท่านเปลี่ยนอิริยาบถในการเดินทางด้วยการนั่งรถไฟ “Fujikyu Railway” รถไฟท้องถิ่นที่สามารถมองเห็นวิว “ภูเขาไฟฟูจิ” ที่เปรียบเสมือนสัญลักษณ์ของประเทศญี่ปุ่น และมีความสูงที่สุดในญี่ปุ่น สูงถึง 3,776 เมตร รูปทรงของภูเขาไฟฟูจิถือว่าเป็นภูเขาที่มีรูปทรงสวยที่สุดในโลก คือมีความสมมาตรกันทุกด้าน ตัวภูเขาทำมุม 45 องศาทั้งสี่ด้าน และมีหิมะปกคลุมเป็นสีขาวโพลนที่ยอดภูเขาไฟฟูจิเกือบตลอดทั้งปี คนญี่ปุ่นมีความเชื่อทางด้านศาสนา และ วัฒนธรรมเกี่ยวกับภูเขาไฟฟูจิมาตั้งแต่อดีตจนถึงปัจจุบันภูเขาไฟฟูจิจัดว่าเป็นมรดกโลกทางวัฒนธรรม (*ความสวยงามของภูเขาไฟฟูจิขึ้นอยู่กับสภาพท้องฟ้าอากาศเปิด*) นำท่านซื้อตั๋วอย่างจุกจิกกับสินค้าแบรนด์เนมที่ “โกเท็มบะ แฟคทอรี เอ้าท์เล็ต” แหล่งรวมสินค้านำเข้าและสินค้าแบรนด์ญี่ปุ่น โกอินเตอร์มากมาย ทั้งกระเป๋า เครื่องประดับ และนาฬิกาหุรู รองเท้าแฟชั่น สินค้าสำหรับคุณหนู และสินค้าอื่นๆอีกมากมาย

👉 พักที่ **FUJISAN GARDEN HOTEL** หรือเทียบเท่าระดับ 3 ดาว

🎯 **รับประกันอาหารค่ำ ณ ห้องอาหารของโรงแรม พิเศษ!!ทานขาปูยักษ์ อันซีนชื่อของญี่ปุ่น แบบไม่อื่น**

พิเศษ! ณ โรงแรมที่พักแห่งนี้ ท่านจะได้สัมผัสกับการอาบน้ำแร่ หรือ เรียกอีกอย่างว่าออนเซ็น เพื่อผ่อนคลายความเมื่อยล้า การอาบน้ำแร่ จะทำให้ เลือดลมดี, ผิวพรรณสดใส, สุขภาพดี, ผ่อนคลายความเมื่อยล้า และยังช่วยในระบบการเผาผลาญของร่างกายอีกด้วย



วันที่สาม

สกี รีสอร์ท (ลานสกี) - ฮาโกเน่ - ล่องเรือทะเลสาบอาชิ - หุบเขาโอวาคูดานิ(ไข่ดำ) - มหานครโตเกียว - โตเกียว เบย์ อควาไลน์ - เทศกาลประดับไฟฤดูหนาว German Village

🎯 **รับประกันอาหารเช้า ณ ห้องอาหารของโรงแรม**

นำท่านได้สัมผัสความสนุกสนานบน “สกีรีสอร์ท” สนุกสนานกับกิจกรรมฤดูหนาวมากมาย อาทิ สกี สโนว์บอร์ด กระดานเลื่อนหิมะ ฯลฯ หรือเลือกพักผ่อนอิริยาบถกับการนั่งจิบกาแฟชมบรรยากาศลานสกี เลือกซื้อของที่ระลึกหลากหลายเวอร์ชั่น เก็บภาพแห่งความประทับใจกับมุมสวยๆที่มีลานหิมะสีขาวซึ่งมีภูเขาไฟฟูจิเป็นฉากหลัง (*รวมค่าเข้าลานสกีและกระดานเลื่อน SLEDGE ไม่รวมอุปกรณ์สกี*)

จากนั้นนำทุกท่านเดินทางสู่ “ฮาโกเน่” เพื่อ “ล่องเรือโจรสลัด” (ล่องสั้น 10 นาที) ยังบริเวณ “ทะเลสาบอาชิ” เพื่อให้ท่านได้สัมผัสบรรยากาศธรรมชาติและชมความงามของทะเลสาบน้ำจืดขนาดใหญ่ที่เกิดจากการระเบิดของภูเขาไฟเมื่อกว่า 3,000 ปีที่แล้ว

🎯 **รับประกันอาหารกลางวัน ณ ภัตตาคาร**

นำท่านเดินทางสู่ “หุบเขาโอวาคูดานิ” (โดยรถบัส) หุบเขานรก ที่เกิดขึ้นจากการปะทุขึ้นมาของภูเขาไฟฮาโกเน่เมื่อหลายพันปีก่อน ทำให้เกิดบ่อน้ำร้อนผุดขึ้นมาจากใต้ดิน น้ำและควันเหล่านี้จะมีส่วนผสมของกำมะถันอยู่ดี โดยความร้อนของน้ำที่ผุดขึ้นมาสามารถต้มไข่ให้สุกได้เลยทีเดียว และไข่ที่ต้มจากบ่อนี้เปลือกของไข่จะมีสีดำสนิทซึ่งคนญี่ปุ่นเชื่อกันว่า “กินไข่ดำหนึ่งฟองจะทำให้อายุยืนขึ้นเจ็ดปี” จากนั้นนำท่านเดินทางสู่ “มหานคร

โตเกียว” และเดินทางลอดทางด่วนพิเศษซึ่งเป็นอุโมงค์ใต้ทะเล หรือ ที่ญี่ปุ่นเรียกว่า “โตเกียว เบย์ อควาไลน์” ซึ่งความพิเศษของทางด่วนนี้อยู่ที่การเป็นทางด่วนที่ได้รับการรับรองให้เป็นอุโมงค์ใต้ทะเลผสมสะพานที่ยาวที่สุดในโลก ซึ่งจะแวะจุดพักรถชมวิวดตรงบริเวณกลางทาง ซึ่งมีชื่อเรียกว่า TOKYO BAY OASIS หรือ “อุมิโนะโฮตารุ” (หึ่งห้อยแห่งทะเล) ให้ท่านได้เพลิดเพลินกับการถ่ายภาพความมหัศจรรย์ของสิ่งก่อสร้างที่มนุษย์สร้างขึ้นในอ่าวโตเกียว ซึ่งนอกจากจะเป็นที่พักรถแล้วที่นี่ยังมีร้านอาหารของที่ระลึก ภัตตาคาร รวมไปถึงร้านเกมส์ให้พักผ่อนหย่อนใจกันอีกด้วย

จากนั้นนำท่านสู่ “หมู่บ้านเยอรมัน (Tokyo german village)” ให้ทุกท่านเพลิดเพลินกับบรรยากาศของชนบทเยอรมันพร้อมชม “เทศกาลประดับไฟฤดูหนาว” ต้อนรับวันคริสต์มาสและวันปีใหม่ที่กำลังจะมาถึง การประดับประดาตกแต่งไฟด้วยหลอดแอลอีดีกว่า 2 ล้านดวงในช่วงฤดูหนาวของที่นี่ยิ่งใหญ่ที่สุดในจังหวัดจิบะและถือเป็น “หนึ่งในสามการประดับประดาไฟที่ยิ่งใหญ่ที่สุดในภูมิภาคตะวันออก” อีกด้วย

🎁 **รับประทานอาหารค่ำแบบอิสระ เพื่อให้ท่านได้ใช้เวลาอย่างคุ้มค่า (ไม่รวมค่าอาหาร)**

🏠 พักที่ **APA TOKYO BAY MAKUHARI HOTEL** หรือเทียบเท่าระดับ 3 ดาว



วันที่สี่

อิสระท่องเที่ยวตามอัชฌาศัยด้วยตัวเอง หรือ เลือกซื้อทัวร์เสริมสวนสนุกโตเกียวดิสนีย์แลนด์



🎁 **รับประทานอาหารเช้า ห้องอาหารของโรงแรม**

ให้ท่านทดลองใช้บริการรถไฟสายโตเกียวในประเทศญี่ปุ่นที่มีชื่อเสียง และได้ชื่อว่าเป็นการคมนาคมที่เป็นที่นิยมที่สุดของคนญี่ปุ่น ท่านจะสนุกสนานกับการนั่งรถไฟในญี่ปุ่น เพื่อประสบการณ์ที่แปลกใหม่อีกรูปแบบหนึ่ง อิสระช้อปปิ้งในกรุงโตเกียว แล้วแต่ความต้องการของท่าน เพราะที่เมืองโตเกียว ไม่ว่าจะไปที่ไหน ก็ช้อปปิ้งสนุกได้ทุกที่กันเลยทีเดียว อาทิ เสื้อผ้า กระเป๋า รองเท้า เครื่องสำอาง เครื่องใช้ไฟฟ้า อุปกรณ์อิเล็กทรอนิกส์ และอีกมากมาย (เดินทางโดยรถไฟ ค่ารถไฟและค่าใช้จ่ายต่างๆ ไม่รวมในราคาทัวร์)

ย่านอาคิฮาบาระ หรือเรียกอีกชื่อหนึ่งว่า อิเลคทริกทาวน์ ย่านช้อปปิ้งชื่อดังที่สุดในเรื่องของเครื่องใช้ไฟฟ้า ทั้ง กล้องดิจิทัล และเกมส์ต่างๆ มีให้ท่านได้เลือกชมเลือกซื้อกันอย่างจุใจเลยทีเดียว

การเดินทาง: รถไฟสาย Yamanote Line สถานี Akihabara Station

ย่านอิเคบุคุโระ ย่านช้อปปิ้งที่ยิ่งใหญ่และทันสมัยมากแห่งหนึ่งของญี่ปุ่น อิสระให้ทุกท่านเลือกซื้อสินค้าทันสมัยต่างๆ มากมาย ไม่ว่าจะเป็นเครื่องใช้ไฟฟ้าทันสมัย เกมส์ใหม่ๆ แฟชั่นสวยงามตามอัชฌาศัย

การเดินทาง: รถไฟสาย Yamanote Line สถานี Ikebukuro Station

ย่านชินจูกุ ศูนย์กลางแฟชั่นวัยรุ่นในโตเกียว หามุมถูกใจถ่ายภาพคู่กับ “ฮาจิโกะ” รูปปั้นสุนัขแสนรู้ ที่กลายเป็นจุดนัดพบยอดฮิตสำหรับหนุ่มสาว โตเกียวอพาร์ทแฟชั่นสโตร์โตเกียวที่ตึก (109) อิจิมารุคิว ทั้งเสื้อผ้า กระเป๋า รองเท้า เครื่องประดับและแฟชั่นชั้นนำของญี่ปุ่นในฤดูต่างๆอีกมากมาย รับรองไม่มีเอาท์

การเดินทาง: รถไฟสาย Yamanote Line สถานี Shibuya Station

ฮาราจูกุ แหล่งรวมแฟชั่นทันสมัยของวัยรุ่นญี่ปุ่น อีสาระกับการช้อปปิ้งยัง “ตรอกทาเคชิตะ” สองข้างทางเรียงรายไปด้วยร้านขายของวัยรุ่น เสื้อผ้า เครื่องประดับ รองเท้า กระเป๋า ร้านแฟชั่นฟูดที่วันสุดสัปดาห์จะเป็นแหล่งนัดพบของพวกเขา “แต่งตัวประหลาด” หรือ “COSPLAY” มักมาแต่งหน้าและเปลี่ยนเสื้อผ้ากัน ร้านเครปญี่ปุ่นอร่อยๆมากมาย ร้าน 100 เยน หรือเลือกช้อปปิ้งแบบสบายๆบนถนน “โอโมเตะซันโด” ด้วยบรรยากาศคล้ายยุโรปกับตึกร้านค้าที่ออกแบบและตกแต่งสไตล์ยุโรป

การเดินทาง: รถไฟสาย Yamanote Line สถานี Harajuku Station

**เลือกซื้อทัวร์เสริมเที่ยว “สวนสนุกโตเกียวดิสนีย์แลนด์”** สวนสนุกซึ่งเต็มไปด้วยเสน่ห์ตำนานและจินตนาการของการผจญภัย ท่านจะได้สัมผัสกับเครื่องเล่นในหลายรูปแบบ กับหลากหลายโซนผจญภัย อาทิ ADVENTURE LAND, WESTERN LAND, FANTASYLAND, TOMORROWLAND, TOONTOWN เป็นต้น พบเครื่องเล่นมันส์ๆ ตามโซนต่างๆ เช่น ทำทายความมันส์เหมือนอยู่ในอวกาศ SPACE MOUNTAIN, ระทึกขวัญกับเหล่าผีชื่อดังกับ HAUNTED MANSION บ้านผีสิง, ตื่นเต้นเร้าใจ และสัมผัสความชุ่มฉ่ำของสายน้ำขนยักษ์ไปกับ SPLASH MOUNTAIN, นั่งเรือผจญภัยในป่าใหญ่กับ JUNGLE CRUISE, หวาดเสียวไปกับรถไฟเหาะ BIG THUNDER MOUNTAIN, สนุกสนานกับ PIRATES OF THE CARIBBEAN, เยือนบ้านหมีพูห์, เข้าไปอยู่ในโลกแห่งจินตนาการกับการ์ตูนที่ท่านชื่นชอบ มิกกี้เม้าส์, สโนว์ไวท์ ช้อปปิ้งของที่ระลึกภายในสวนสนุกอย่างจุใจ และอีกมากมายที่รอท่านพิสูจน์ความมันส์กันอย่างเต็มที่



**\*\* ซื้อทัวร์เสริมโตเกียวดิสนีย์แลนด์ : ตัวเข้าร่วมเครื่องเล่นเต็มวัน+ไกด์บริการรับ+ส่ง (เดินทาง โดยรถไฟ)**

**>> ผู้ใหญ่ท่านละ 2,900 บาท >> เด็กอายุต่ำกว่า12ปี ท่านละ 2,400 บาท**

**\*\*กรุณาแจ้งซื้อบริการเสริมดังกล่าวก่อนเดินทางท่านั้น...เพื่อยืนยันการได้รับบริการและราคาตามที่ระบุ\*\***

**📍 รับประทานอาหารกลางวันและอาหารค่ำแบบอิสระ เพื่อให้ท่านได้ใช้เวลาอย่างคุ้มค่า (ไม่รวมค่าอาหาร)**

**🏠 พักที่ APA TOKYO BAY MAKUHARI HOTEL หรือเทียบเท่าระดับ 3 ดาว**

วันที่ห้า

วัดอาซากุสะ+ถ่ายภาพโตเกียวสกายทรี - ตลาดปลาซึกิจิ - ย่านชินจูกุ - โอไดบะ+ห้างไดเวอร์ซิตี (หุ่นกันดั้ม) - อีออนพลาซ่า

**📍 รับประทานอาหารเช้า ณ ห้องอาหารของโรงแรม**

นำทุกท่านนมัสการเจ้าแม่กวนอิมทองคำ ณ “วัดอาซากุสะ” วัดที่ได้ชื่อว่าเป็นวัดที่มีความศักดิ์สิทธิ์ และได้รับความเคารพนับถือมากที่สุดแห่งหนึ่งในกรุงโตเกียว ภายในประดิษฐานองค์เจ้าแม่กวนอิมทองคำที่ศักดิ์สิทธิ์ขนาด 5.5 เซนติเมตร ซึ่งมักจะมีผู้คนมากราบไหว้ขอพรเพื่อความเป็นสิริมงคลตลอดทั้งปี ประกอบกับภายในวัดยังเป็นที่ตั้งของ โคมไฟยักษ์ที่มีขนาดใหญ่ที่สุดในโลกด้วยความสูง 4.5 เมตร ซึ่งแขวนห้อยอยู่ ณ ประตูทางเข้าที่อยู่ด้านหน้าสุดของวัด ที่มีชื่อว่า “ประตูฟ้าคาร์ณ” และถนนจากประตูเข้าสู่ตัววิหารที่ประดิษฐานเจ้าแม่กวนอิมทองคำ มีชื่อว่า “ถนนนากามิเซะ” ซึ่งเป็นที่ตั้งของร้านค้าขายของที่ระลึกพื้นเมืองต่างๆ มากมาย อาทิ

ขมนานาชนิด ของเล่น รองเท้า พวงกุญแจที่ระลึก ฯลฯ ให้ทุกท่าน ได้เลือกซื้อเป็นของฝากของที่ระลึก และนำทุกท่านเดิน **ย้ายรูปคู่กับ** แลนด์มาร์กแห่งใหม่ของกรุงโตเกียว ณ ริมน้ำซูมิดะ “หอคอยโตเกียวสกายทรี”(Tokyo Sky tree) หอส่งสัญญาณ โทรคมนาคมที่สูงที่สุดในโลก ... เปิดให้บริการเมื่อวันที่ 22 พฤษภาคม 2555 โดยหอนี้มีความสูง 634 เมตร สามารถทำลายสถิติความสูงของหอคอยตึ๊ง ในมณฑลกว่างโจว ซึ่งมีความสูง 600 เมตร และหอซีเอ็น ทาวเวอร์ ในนครโทรอนโต ของแคนาดา มีความสูง 553 เมตร ... ทิวทัศน์ของ “หอคอยโตเกียวสกายทรี”ที่บรรจุเทคโนโลยีแนวหน้าสุดสามารถมองเห็นได้จากละแวกวัดอาซะกุซ่าที่เต็มไปด้วยกลิ่นอายแบบเมืองเก่าของเอะโดะ จากนั้นเดินทางสู่ “ตลาดปลาซึกิจิ (Tsukiji market)” เป็นตลาดค้าส่งปลา, ผัก และ ผลไม้ ขนาดใหญ่ใจกลางกรุงโตเกียว ตลาดปลาแห่งนี้นับเป็นที่ที่มีชื่อเสียงมากที่สุด และเป็นที่ยอมรับกันดีว่าเป็นหนึ่งในตลาดปลาที่ใหญ่ที่สุดในโลกอีกด้วย เนื่องจากการซื้อขายสินค้าทะเล ตลาดนั้นมีปลาและอาหารทะเลสดมากมายหลายชนิด และยังเป็นแหล่งร้านอร่อยชื่อดังของร้านซูชิ ซาซิมิ และ อาหารทะเลนานาชาติ

### 🎯 รับประทานอาหารกลางวันแบบอิสระ เพื่อให้ท่านได้ใช้เวลาอย่างคุ้มค่า (ไม่รวมค่าอาหาร)

นำท่านเดินทางสู่ “ย่านชินจูกุ” ย่านแห่งความเจริญอันดับหนึ่งของกรุงโตเกียว ท่านจะได้พบกับห้างสรรพสินค้า และร้านขายของเป็นพันๆ ร้าน ซึ่งจะมีผู้คนนับหมื่นเดินกันขวักไขว่ ถือเป็นจุดนัดพบยอดนิยมอีกด้วย เชิญท่านเลือกชมสินค้ามากมาย อาทิ เครื่องใช้ไฟฟ้า, กล้องถ่ายรูป, นาฬิกา, เสื้อผ้า, รองเท้าแฟชั่น และเครื่องสำอาง เป็นต้น อิสระให้ท่านได้เพลินเพลินกับการ “เลือกชมและซื้อ” สินค้าตามอัธยาศัย จากนั้นนำท่านสู่ “โอไดบะ” แหล่งช้อปปิ้งชื่อดังอีกแห่งของญี่ปุ่นซึ่งตั้งอยู่ริมอ่าวโตเกียว สถานที่ออกเดทของหนุ่มสาวญี่ปุ่นที่ได้รับการโหวตว่า “โรแมนติกที่สุด” ของโตเกียว สามารถมองเห็น “สะพานเรนโบว์” ที่พาดผ่านจากโอไดบะสู่เมืองโตเกียว โดยมี “หอคอยโตเกียว” สัญลักษณ์ของเมืองตั้งตระหง่านอยู่ รวมทั้ง “เทพีสันติภาพ” เวอร์ชันญี่ปุ่น ยืนถือคบเพลิงอยู่ริมอ่าวโตเกียว และนำท่านเดินทางสู่ห้าง “DiverCity Tokyo Plaza” ซึ่งเป็นอีกหนึ่งสถานที่ถูกสร้างขึ้นมาเพื่อดึงดูดนักท่องเที่ยวทั้งชาวญี่ปุ่น และชาวต่างชาติ ภายใต้อาคารที่ “Theatrical City Space” แหล่งช้อปปิ้งขนาดใหญ่ที่มีร้านค้าต่างๆ มารวมตัวกันอยู่ถึง 154 ร้าน ท่านจะได้ชม “หุ่นยนต์ GUNDAM โดยเป็นรุ่น RX-0 Unicorn Gundam” ตัวโตเท่าขนาดจริง ยืนรอต้อนรับท่านที่ด้านหน้าของห้าง ที่เป็นเสมือนสัญลักษณ์ของสถานที่แห่งนี้ อีกทั้งยังมี “GUNDAM Front Tokyo” Theme Park แห่งใหม่ที่จะบอกผ่านความยิ่งใหญ่ของ GUNDAM ไปทั่วโลก (ไม่รวมค่าเข้าชม) จากนั้นนำท่านเดินทางสู่ “อโองพลาซ่า” ศูนย์รวมแห่งสินค้านานาชนิด ไม่ว่าจะเป็นขนมญี่ปุ่น ผลไม้ และอาหารนานาชาติใน ซูเปอร์มาร์เก็ต ให้ท่านเลือกซื้อสินค้าและของฝากได้ตามอัธยาศัย

สมควรแก่เวลา เดินทางสู่ “สนามบินฮาเนดะ” เพื่อเตรียมตัวเดินทางกลับ

### 🎯 รับประทานอาหารค่ำแบบอิสระ เพื่อให้ท่านได้ใช้เวลาอย่างคุ้มค่า (ไม่รวมค่าอาหาร)



- 00.20 น. เห็นฟ้าสู่เมืองไทย โดยสายการบินไทย เที่ยวบินที่ TG 661  
05.25 น. เดินทางถึงเมืองไทย พร้อมกับความประทับใจเต็มเปี่ยม

หมายเหตุ : รายการต่างๆ สามารถเปลี่ยนแปลงได้ตามความเหมาะสม เนื่องจากภัยธรรมชาติ, สภาพอากาศ, การเมือง, สายการบิน เป็นต้น อีกทั้งโรงแรมต่างๆที่ระบุในรายการนี้อาจมีการปรับย่าน และสถานที่ตั้ง ได้ตามความเหมาะสม ทั้งนี้ยังคงไว้ซึ่งระดับในมาตรฐานเดียวกัน โดยบริษัทจะคำนึงถึงความสะดวกของเส้นทางระหว่างการเดินทางเที่ยวเป็นสำคัญโดยมีต้องแจ้งให้ทราบล่วงหน้า

เดินทาง 19 - 24 ธันวาคม 2561	
อัตราค่าบริการ สำหรับคณะ 30 ท่านขึ้นไป	
ผู้ใหญ่	39,900 บาท
เด็กอายุ 7-11ปี / มีเตียง	37,900 บาท
เด็กอายุ 2-6 ปี / ไม่มีเตียง	35,900 บาท
พักเดี่ยวจ่ายเพิ่ม (จากราคาผู้ใหญ่)	6,000 บาท
ไม่ใช้ตัวเครื่องบิน <b>ลด</b> (ทั้งเด็กและผู้ใหญ่)	-19,000 บาท
เด็กทารก อายุต่ำกว่า 2 ปี (ณ. วันเดินทาง) เซ็คราคาตัวก่อนทำการจองค่ะ	

**\*\*สิทธิพิเศษเหนือใคร\*\***  
(สำหรับท่านที่จองและมัดจำล่วงหน้าอย่างน้อย 2 เดือนก่อนเดินทาง)  
**ฟรี..เปลี่ยนชื่อ** (ไม่น้อยกว่า 7 วันก่อนเดินทาง)  
**ฟรี..ยกเลิก** (ไม่น้อยกว่า 30 วันก่อนเดินทาง)  
**รับเพิ่ม..ส่วนลด 5,000 บาท** (สำหรับเด็กไม่เสริมเตียง)

#### อัตราค่าบริการนี้รวม

- ตัวเครื่องบินไป-กลับ ตามเส้นทางและสายการบินที่ระบุใน โปรแกรม (ชั้นทัศน اجر)
- ค่าภาษีสนามบินทุกแห่งตามรายการทัวร์
- ค่าธรรมเนียมน้ำมันที่สายการบินเรียกเก็บ (คำนวณ ณ วันที่ 8/6/2561)
- ค่าอาหาร, ค่าเข้าชม และค่ายานพาหนะทุกชนิด ตามที่ได้ระบุไว้ในรายการ
- โรงแรมที่พักตามระบุไว้ในรายการ หรือในระดับเดียวกัน (พักห้องละ 2 หรือ 3 ท่าน)
- ค่าประกันอุบัติเหตุในระหว่างการเดินทาง \*\*\*ไม่คุ้มครองเด็กอายุต่ำกว่า 1เดือน

วงเงินทุนชีวิตท่านละ 2,000,000 บาท ดูแลค่ารักษาพยาบาลอุบัติเหตุ 500,000 บาท และอาหารเป็นพิษระหว่างเดินทาง

- การบริการของมัลลเทศก์จากเมืองไทยตลอดการเดินทาง 1 ท่าน
- น้ำดื่มที่ญี่ปุ่นท่านละ 1 ขวด / วัน (ทั้งหมด 3 วัน)

### อัตราค่าบริการนี้ไม่รวม

- ค่าภาษีมูลค่าเพิ่ม 7%
- ค่าทำหนังสือเดินทาง / ต่อหน้าเล่มหนังสือเดินทาง
- ค่าใช้จ่ายส่วนตัว อาทิ ค่าโทรศัพท์, ค่าซักรีด, ค่าเครื่องดืมในห้องพัก และค่าอาหารที่สั่งมาในห้องพัก เป็นต้น
- ค่าอาหารและเครื่องดื่มที่สั่งพิเศษในร้านอาหาร นอกเหนือจากที่บริษัทจัดให้ ในรายการทัวร์
- ค่าน้ำหนักของกระเป๋าเดินทางในกรณีที่เกิดเกินกว่าสายการบินกำหนด (30 กิโลกรัมต่อท่าน)
- ค่าทำใบอนุญาตที่กลับเข้าประเทศของคนต่างชาติ หรือ คนต่างด้าว
- ค่าเปลี่ยนแปลงตั๋ว กรณีไป-กลับไม่พร้อมคณะ หรือเปลี่ยนคนเดินทาง (สอบถามค่าใช้จ่ายกับเจ้าหน้าที่)  
กรุณาแจ้งอย่างน้อย 7 วันก่อนเดินทาง พร้อมหน้าพาสซ์เชนของคนเดินทางแทน
- ค่าธรรมเนียมน้ำมันที่ทางสายการบินอาจมีการเรียกเก็บเพิ่มเติมในภายหลัง
- **ค่าธรรมเนียมทิปไกด์+คนขับรถ โดยประมาณ 2,000 เยน (ประมาณ 600 บาทไทย) เพิ่มเติมตามความพึงพอใจ**
- ค่าวีซ่าเข้าประเทศญี่ปุ่น ประเภทท่องเที่ยวระยะสั้น (สำหรับผู้ถือหนังสือเดินทางต่างชาติ)

### เงื่อนไขการสำรองที่นั่ง / ชำระเงิน / การยกเลิก

- กรุณาจองทัวร์ล่วงหน้าก่อนการเดินทาง พร้อมชำระมัดจำท่านละ 10,000 บาท
- ส่วนที่เหลือชำระก่อนการเดินทางไม่น้อยกว่า 20 วัน มิฉะนั้นถือว่าท่านยกเลิกการเดินทางโดยอัตโนมัติ
- **กรณียกเลิกการเดินทาง 31-45 วันก่อนเดินทาง ยึดมัดจำท่านละ 5,000 บาท (นับจากวันที่ส่งอีเมลยืนยันแจ้งยกเลิก)**
- **กรณียกเลิกการเดินทาง 21-30 วันก่อนเดินทาง ยึดมัดจำท่านละ 10,000 บาท (นับจากวันที่ส่งอีเมลยืนยันแจ้งยกเลิก)**
- **กรณียกเลิกการเดินทาง 11-20 วันก่อนเดินทาง ยึดเงิน 50% ของราคาทัวร์ (นับจากวันที่ส่งอีเมลยืนยันแจ้งยกเลิก)**
- **กรณียกเลิกการเดินทาง 10 วันก่อนเดินทาง ยึดเงิน 100% ของราคาทัวร์ (นับจากวันที่ส่งอีเมลยืนยันแจ้งยกเลิก)**
- **เนื่องด้วยไม่ต้องยื่นวีซ่าเข้าประเทศญี่ปุ่น ทางบริษัทฯ จะไม่ทำการเก็บเอกสารจริงใดๆ**  
**รบกวนส่งเอกสารเป็น สำเนาหน้าพาสปอร์ตที่ชัดเจน และมีอายุเหลือการใช้งานไม่น้อยกว่า 6 เดือน**  
**พร้อมระบุห้องนอน, อาหารที่ไม่สามารถทานได้, ที่นั่งที่ต้องการ, และเลขที่สะสมไมล์**  
**ควรแจ้งพร้อมสำรองที่นั่ง หรือ 15 วันก่อนการเดินทาง เป็นอย่างช้า**

### เงื่อนไขและข้อกำหนดอื่นๆ

- **บริษัทฯ ขอสงวนสิทธิ์เปลี่ยนแปลงราคาในกรณีที่มีผู้ร่วมเดินทางไม่ถึงจำนวนที่ระบุ**
- **กรณีท่านมีการเดินทางด้วยตัวเครื่องบินภายในประเทศต้องรบกวนแจ้งให้ทราบทราบ ณ วันที่สำรองที่นั่ง หากไม่มีการแจ้งเรื่องไว้ จะไม่สามารถเรียกร้องค่าเสียหายที่เกิดขึ้นจากตัวเครื่องบินดังกล่าวได้**
- **บริษัทฯ ขอสงวนสิทธิ์เก็บค่าภาษีสนามบินทุกแห่งและภาษีตัวทุกชนิดเพิ่ม หากสายการบินปรับขึ้นก่อนวันเดินทาง**
- **หากท่านไม่เดินทางกลับพร้อมคณะทัวร์ ตัวเครื่องบินจากกลับซึ่งยังไม่ได้ใช้ ไม่สามารถนำมาขอคืนเงินได้**
- **ในระหว่างการท่องเที่ยว หากท่านไม่ใช้บริการใดๆ ไม่ว่าทั้งหมดหรือบางส่วน ถือว่าท่านสละสิทธิ์ ไม่สามารถเรียกร้องขอคืนค่าบริการได้**
- **ค่าบริการที่ท่านชำระกับทางบริษัทฯ เป็นการชำระแบบเหมาขาด และทางบริษัทฯ ได้ชำระให้กับบริษัทฯ ตัวแทนแต่ละแห่งแบบเหมาขาดเช่นกัน ดังนั้นหากท่านมีเหตุอันใดที่ทำให้ท่านไม่ได้ท่องเที่ยวพร้อมคณะตามรายการที่ระบุไว้ ท่านจะขอคืนค่าบริการไม่ได้**

- ทางรัฐบาลญี่ปุ่นได้ประกาศยกเว้นวีซ่าเข้าประเทศญี่ปุ่นให้กับคนไทยที่มีวัตถุประสงค์เพื่อการพำนักระยะสั้นในประเทศญี่ปุ่นนั้น ทางรัฐบาลญี่ปุ่นได้ประกาศเริ่มบังคับใช้ในวันที่ 1 กรกฎาคม พ.ศ.2556 และสามารถพำนักในประเทศญี่ปุ่นได้ 15 วัน (หากผู้ยื่นประสงค์จะพำนักในประเทศญี่ปุ่นเกิน 15 วัน หรือไปทำงาน หรือมีวัตถุประสงค์อื่นๆ จะต้องยื่นขอวีซ่าตามปกติ)
- หากท่านถูกเจ้าหน้าที่ตรวจคนเข้าเมืองของประเทศนั้นๆ ปฏิเสธการเข้า-ออกเมือง ด้วยเหตุผลใดๆ ก็ตาม ถือเป็นเหตุผลซึ่งอยู่นอกเหนืออำนาจและความรับผิดชอบของบริษัทฯ ทางบริษัทฯ ขอสงวนสิทธิ์ที่จะไม่คืนเงินบางส่วนหรือทั้งหมด
- หากท่านถูกปฏิเสธการเข้า-ออกเมือง ไม่ว่าจะประเทศใดจนทำให้ท่านไม่สามารถเดินทางต่อไปได้ คณะทัวร์ท่านอื่นๆ รวมถึงไกด์จะไม่สามารถรอท่าน ณ สนามบินได้ จำเป็นต้องออกเดินทางตามโปรแกรมที่วางไว้ แต่ทางตัวแทนบริษัทฯ จะทำหน้าที่ประสานงานและเจ้าหน้าที่จะทำการติดต่อช่วยเหลือท่านเป็นระยะ
- บริษัทฯ จะไม่รับผิดชอบในกรณีที่กองตรวจคนเข้าเมืองของประเทศไทยงดออกเอกสารเข้าเมืองให้กับชาวต่างชาติ หรือ คนต่างด้าวที่พำนักอยู่ในประเทศไทย แต่จะทำหน้าที่ช่วยเหลือเจรจา แต่อำนาจสิทธิ์ขาดเป็นของทางกองตรวจคนเข้าเมือง
- บริษัทฯ ขอสงวนสิทธิ์ที่จะไม่รับผิดชอบต่อค่าใช้จ่ายใดๆ ในกรณีที่เกิดเหตุสุดวิสัย เช่น การยกเลิกหรือล่าช้าของสายการบิน, อุบัติเหตุ, ภัยธรรมชาติ, การนัดหยุดงาน, การจลาจล หรือสิ่งของสูญหายตามสถานที่ต่าง ๆ ที่เกิดเหนืออำนาจควบคุมของบริษัทฯ
- บริษัทฯ จะทำหน้าที่เป็นตัวแทนในการเรียกร้องค่าชดเชยจากสายการบิน, โรงแรมหรือบริษัทขนส่งเมื่อเกิดการสูญหายของสัมภาระระหว่างการเดินทาง แต่จะไม่รับผิดชอบต่อการสูญหายดังกล่าว
- บริษัทฯ ขอสงวนสิทธิ์ที่จะเปลี่ยนแปลงรายการทัวร์ตามความเหมาะสม และสถานการณ์ต่างๆ ทั้งนี้ทางบริษัทฯ จะยึดถือและคำนึงถึงความปลอดภัย รวมถึงประโยชน์สูงสุดของลูกค้าส่วนมากเป็นสำคัญ
- **เมื่อท่านตกลงชำระเงินไม่ว่าทั้งหมดหรือบางส่วนกับทางบริษัทฯ จะถือว่าท่านได้ยอมรับในเงื่อนไขข้อตกลงต่างๆ แล้ว**